



STEIN PÅ STEIN
Skjerf i hullbragdmonster

STØRRELSER

En størrelse

MÅL PÅ PLAGGET

Lengde på skjert: ca 138 cm

Bredde: ca 16 cm.

GARN

Tynn Alpakka, 100% alpakka fra Du Store Alpakka AS

Faerytale, 100% alpakka, fra Du Store Alpakka AS

Garnforbruk:

Tynn Alpakka

1 nøste i hver farge : koksgrå nr 110, mellomgrå nr

113 og lys grå nr 114

Faerytale

1 nøste sort nr 719

PINNER

Rundp og ermpinne nr 5

STRIKKEFASTHET

18 m og 30 om i hullbragdstrikk på p nr 5 = 10 x 10 cm.

NB! Strikkefastheten bør overholdes ellers får ikke plagget de angitte mål. Hvis du strikker for løst skift til tynnere pinner og strikker du for fast så skift til tykkere pinner.

STRIKK EN STRIKKEPRØVE

SKJERF

Legg opp 246 m på p nr 5 med Faerytale og strikk 2 p r. Strikk så mønster etter diagrammet. Strikk 1 rapport i høyden. Avslutt med 2 p r med Faerytale og fell så av uten å stramme.

MONTERING

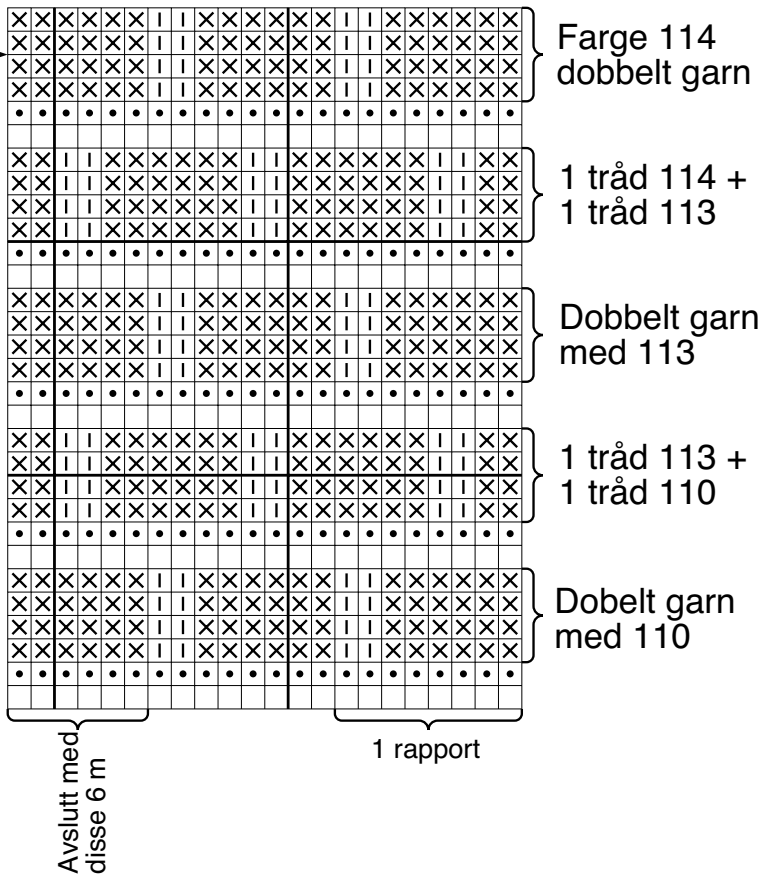
Fest alle tråder. Damp arbeidet lett fra vrangen. Brett det rillestrikkede partiet på langsiden inn mot vrangen, men la en rille synes fra retten. Sy pent til.



Copyright: karihdesign
Kari Hestnes
Helgumsdalen 11
2750 Gran
Kari@karihdesign.no

DIAGRAM

Midt på skjerfet
speilvend resten av
arbeidet →



- = rett på retten med Fearytale
- = rett på vrangen med Faerytale
- I = løft 1 m løst av p
- ⊗ = Strikkes i glattstrikk, rett på retten og vrang på vrangen i de angitte farger